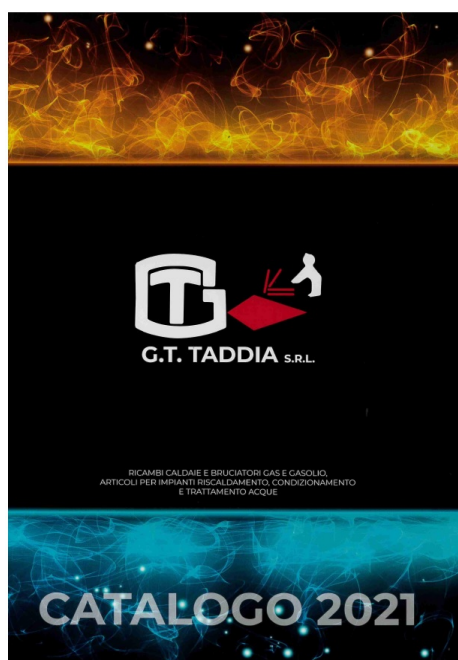


SUPPLEMENTO

A NS. CATALOGO 2021



NOVITÀ

**Nuovi articoli non inseriti
su ns. ultimo catalogo**



G.T. TADDIA S.R.L.

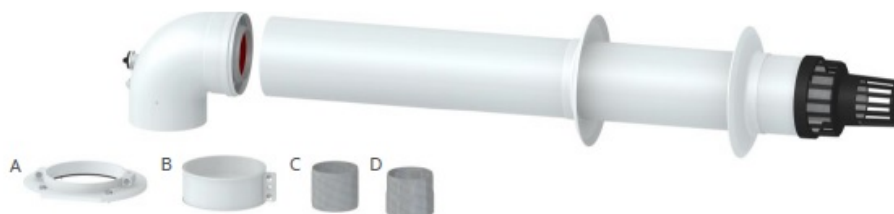
VIA MASCARINO N. 22 – 40066 PIEVE DI CENTO (BO)

TEL 051 975215 - www.gttaddiasrl.it - govoni@gttaddiasrl.it

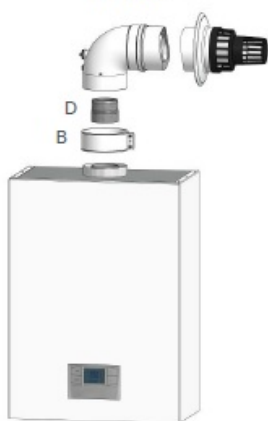
ACCESSORI SCARICO FUMI/ASPIRAZIONE ARIA SISTEMA COASSIALE Ø 60/100

38600UNIV

KIT COASSIALE UNIVERSALE ALLUMINIO-ALLUMINIO MF Ø 60/100



CONFIG. 1



COMPATIBILITY:

BERETTA - ITALTHERM - FONDITAL - BALTUR - RIELLO -
SYLBER - INNOVITA

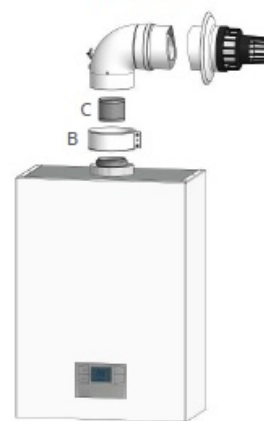
CONFIG. 2



COMPATIBILITY:

BAXI - SIME - BIASI - BONGIOANNI - SAVIO -
CHAFFOTEAUX

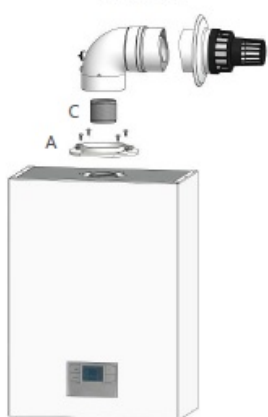
CONFIG. 3



COMPATIBILITY:

ARISTON - HERMAN - SAUNIER DUVAL - VAILLANT

CONFIG. 4



COMPATIBILITY:

FERROLI

CONFIG. 5



COMPATIBILITY:

BOSCH

CONFIG. 6



COMPATIBILITY:

RADIANT - ATON

ACCESSORI SCARICO FUMI/ASPIRAZIONE ARIA SISTEMA SDOPPIATO Ø 80 CALDAIE A CONDENSAZIONE

39054UNIV

SDOPPIATORE UNIVERSALE MF Ø 80



TABELLA ADATTABILITA'

CONFIGURAZIONE 1



MARCHIO ADATTABILE

SIME
ITALTHERM
BALTUR
AIRFEL
SAUNIER DUVAL
(THEMIS COND.L.N.)
FERROLI
FONDITAL
LAMBORGHINI
NOVA FLORIDA
UNICAL
JOANNES
BONGIOANNI
INVENT
MOTAN
COINTRA
ARCA
BIASI
SAVIO

CONFIGURAZIONE 2



MARCHIO ADATTABILE

ARISTON
BERETTA
CHAFFETAUX
ECOFLAM
RHEEM RADI
RIELLO
SYLBER
VAILLANT
YGNIS
ATLANTIC
THERMITAL
AR THERM IVORY
INNOVITA

CONFIGURAZIONE 3



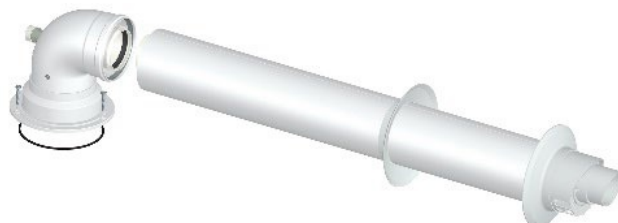
MARCHIO ADATTABILE

ARGO
BAXI
ROCA
VIESSMAN
REMEHA
ROTEX
RINNAI ZEN
WOLF
DAIKIN

ACCESSORI SCARICO FUMI/ASPIRAZIONE ARIA SISTEMA COASSIALE Ø 60/100 CALDAIE A CONDENSAZIONE

39080BOSCH

KIT COASSIALE PP-ALLUMINIO MF Ø 60/100
Compatibile per: Junkers-Bosch



39080UNIV

KIT COASSIALE UNIVERSALE PP-ALLUMINIO MF Ø 60/100



CONFIGURAZIONE 1



MARCHIO ADATTABILE

SIME
ITALTHERM
BALTUR
AIRFEL
SAUNIER DUVAL
(THEMIS COND.L.N.)
FERROLI
FONDITAL
LAMBORGHINI
NOVA FLORIDA
UNICAL
JOANNES
BONGIOANNI
INVENT
MOTAN
COINTRA
ARCA
BIASI
SAVIO

TABELLA ADATTABILITA'

CONFIGURAZIONE 2



MARCHIO ADATTABILE

ARISTON
BERETTA
CHAFFETAUX
ECOFLAM
RHEEM RADI
RIELLO
SYLBER
VAILLANT
YGNIS
ATLANTIC
THERMITAL
AR THERM IVORY
INNOVITA

CONFIGURAZIONE 3



MARCHIO ADATTABILE

ARGO
BAXI
ROCA
VISSMAN
REMEHA
ROTEX
RINNAI ZEN
WOLF
DAIKIN

CIRCOLATORI ELETTRONICI

ONE ONE PUMP

Circolatore standard singolo a rotore bagnato con attacchi filettati, motore autoprotetto ad alta efficienza con tecnologia EC per la regolazione elettronica delle prestazioni - Massima pressione di esercizio bar/kPa: 10 bar/1000 kPa - Classe di isolamento del motore: IP X4 - Indice di efficienza energetica: F - Materiale di costruzione girante/i: tecnopolimero - Unico pulsante per la regolazione - Materiale costruzione idraulica: Ghisa con trattamento di cataforesi - Alimentazione monofase: 230V-50/60Hz - Tipo di installazione possibile: fissa con l'asse del motore orizzontale - Tipo di liquido: pulito, libero da sostanze solide e/o minerali, non viscoso, chimicamente neutro, prossimo alle caratteristiche dell'acqua - Massima percentuale di glicole: 50% - Tutti i circolatori possono essere regolati esternamente tramite cavo PWM1 (da richiedere a parte in quanto non fornito di serie)

COMPLETI DI CAVO ALIMENTAZIONE SUPERSEAL L 1500 mm.

PER CIRCUITI DI RISCALDAMENTO

Prevalenza: fino a 8 m - Temperatura del liquido min. e max.: da +5°C a +110°C - Indice di efficienza (Norma ERP): EEI ≤ 0,20																				
<i>Interasse 130 mm</i>					<i>Interasse 180 mm</i>															
Modello		Ø			Modello		Ø													
GPA-7,5-III-PRO					GPA-7,5-III-PRO															
416310N	20-130	1"			416500N	25-180	1 1/2"													
416330N	25-130	1 1/2"			416520N	25-180 (ghiera 2")	2"													
					PORTATA (m³/h)															
					PREVALENZA (m)															
Modello	Attacco	Interasse	N. CURVE	PWM1/A	0	0,5	1	1,5	2	2,5	3	3,5	4	4,5	5					
GPA-7,5-III-PRO 20-130	1"	130	4	SI	8	8	7,9	6	5	4	3	2								
GPA-7,5-III-PRO 25-130	1 1/2"	130	4	SI	8	8	7,9	6	5	4	3	2								
GPA-7,5-III-PRO 25-180	1 1/2"	180	4	SI	8	8	7,9	6	5	4	3	2								
GPA-7,5-III-PRO 25-180 (ghiera 2")	2"	180	4	SI	8	8	7,9	6	5	4	3	2								





PER CIRCUITI DI RISCALDAMENTO - COOLING (CONDIZIONAMENTO - RAFFRESCAMENTO)

Prevalenza: fino a 9 m - 1 Curva selezionabile + PWM1 - Temperatura del liquido min. e max.: da -10°C a +95°C - Indice di efficienza (Norma ERP): EEI ≤ 0,20																				
<i>Interasse 130 mm</i>					<i>Interasse 180 mm</i>															
Modello		Ø			Modello		Ø													
GPA-9-H					GPA-9-H															
416350N	25-130	1 1/2"			416540N	25-180	1 1/2"													
					416560N	25-180 (ghiera 2")	2"													
					PORTATA (m³/h)															
					PREVALENZA (m)															
Modello	Attacco	Interasse	N. CURVE	PWM1/A	0	0,5	1	1,5	2	2,5	3	3,5	4	4,5	5					
GPA-9-H 25-130	1 1/2"	130	1	SI	9	9	9	9	8,2	6,5	5,5	4	2,7	2,2	1,5					
GPA-9-H 25-180	1 1/2"	180	1	SI	9	9	9	9	8,2	6,5	5,5	4	2,7	2,2	1,5					
GPA-9-H 25-180 (ghiera 2")	2"	180	1	SI	9	9	9	9	8,2	6,5	5,5	4	2,7	2,2	1,5					

Temperatura del liquido min. e max.: da -10°C a +110°C - Indice di efficienza (Norma ERP): EEI ≤ 0,23																				
<i>Interasse 130 mm</i>					<i>Interasse 180 mm</i>															
Modello		Ø			Modello		Ø													
GPA-11-H					GPA-11-H															
416370N	25-130	1 1/2"			416580N	25-180	1 1/2"													
					416600N	25-180 (ghiera 2")	2"													
					416620N	25-180	1 1/2"													
					416640N	32-180	2"													
					PORTATA (m³/h)															
					PREVALENZA (m)															
Modello	Attacco	Interasse	N. CURVE	PWM1/A	0	1	2	3	4	5	6	7	8	9	10					
GPA-11-H 25-130	1 1/2"	130	9	SI	11	11	11	8,8	6,4	5	4									
GPA-11-H 25-180	1 1/2"	180	9	SI	11	11	11	8,8	6,4	5	4									
GPA-11-H 25-180 (ghiera 2")	2"	180	9	SI	11	11	11	8,8	6,4	5	4									
GPA-17-H 25-180	1 1/2"	180	9	SI	17	17	16,9	16	15,9	14	12	10								
GPA-17-H 32-180	2"	180	9	SI	17	16,5	16	15	14,4	13	11,5	9	6	4	1,9					

A RICHIESTA FLANGIATI DN 32 ÷ DN 50

ACCESSORI

Connettori	Modulo 0-10	Isolamento per circolatore
 <p>42224 SUPERSEAL di alimentazione L 1500 mm</p>	 <p>42226 MINISUPERSEAL pwm L 1500 mm</p>	 <p>42228 per circolatore GPA</p>
		 <p>42229A GPA 20-7,5/9-130 42229B GPA 25-7,5/9-130 42229C GPA 25-7,5/9-180</p>